



D 系列

双段螺杆式空气压缩机

江苏省南京市江宁开发区双龙大道1706号B栋一楼
Sifangfang Hardnet Precise Machinery Co.,Ltd.Nanjing Branch office
Add: B1F No.1706,Shuanglong Road,Jiangning Development Zone,Nanjing,Jiangsu Province.
Tel: 025-52078091 / 52078092 / 52078093
Fax: 025-52078090

上海汉钟精机股份有限公司广州分公司
广东省广州市番禺区石基镇文边村文坑路联旺工业园15号厂房
Shanghai Hanbell Precise Machinery Co.,Ltd.Guangzhou Branch office
Add: No.15,Wenkeng Road,Lianwang Industrial Park,Wenbian Village,Shiji Town,Panyu District, Guangzhou,Guangdong Province
Tel: 020-34721075
Fax: 020-34723325

上海汉钟精机股份有限公司重庆分公司
重庆市南岸区玉马路18号
Shanghai Hanbell Precise Machinery Co.,Ltd.Chongqing Branch office
Add: No.18 Yuma Road,Nan'an District,Chongqing

汉钟

“品质、环境、安全政策”

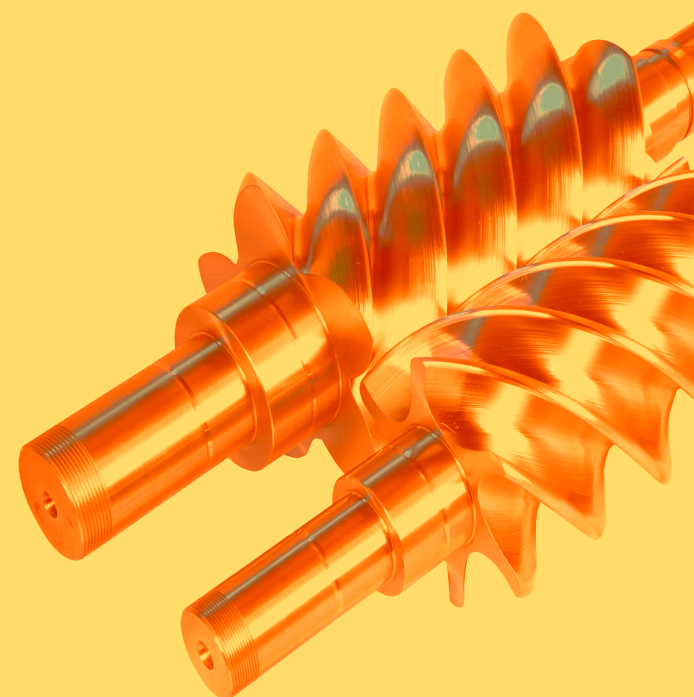
物超所值
安全高效
生态环境
不断改善



目录 CATALOG

- 01 公司简介
- 02 资质荣誉
- 03 D系列双段压缩机体
- 05 D系列双段压缩机组
- 06 D系列双段压缩机组技术规格表
- 07 D系列双段永磁变频压缩机组技术规格表
- 08 销售、服务网络

- 品质挂帅,
- 顾客满意,
- 节能减排,
- 遵纪守法,



D系列双段压缩机体

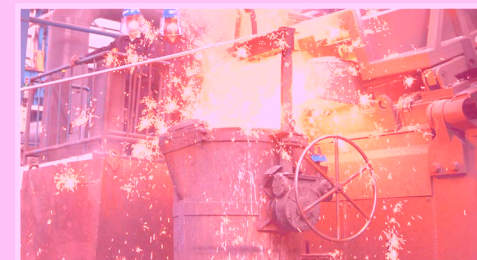
五代非对称螺杆

采用五代α型非对称 5~6 专用
齿形，经专业插齿工艺设计，自

主要设备：

铸造设备：

先进的铸造设备，自主化铸造系统生产，可满足
各种不同客户需求。



加工设备：

数控车床加工精度达到微米级。



先进的空气处理系统，保障空气品质

D系列双段压缩机

D系列双段压缩机技术规格表

主要参数:

型号 (Model)	电机功率 (kW)	排气压力 (bar)	容积流量 (m ³ /min)	出口尺寸 (inch)	机组净重 (kg)	外形尺寸 (L*W*H)mm
---------------	--------------	---------------	-------------------------------	----------------	--------------	-------------------

AA6-160A-D	160	8, 10, 13	42.5, 38.5, 33.3	DN80	3300	3400*2000*2150
AA6-200A-D	200	8, 10, 13	47.8, 42.9, 32.6	DN100	5500	3450*2000*2150
AA6-220A-D	220	8, 10, 13	54.3, 49.4, 44.5	DN125	7350	4000*2280*2250
AA6-250A-D	250	8, 10, 13	61.8, 56.9, 52.0	DN150	9200	4600*2500*2350



AA6-160A-D-AM
Screw Compressors



AA6-200A-D	200	8	42.5	DN100	5500	3450*2000*2150
		10	38.5			
		13	33.3			
AA6-220A-D	220	8	47.8	DN125	7350	4000*2280*2250
		10	42.9			
		13	32.6			
AA6-250A-D	250	8	54.3	DN150	9200	4600*2500*2350
		10	49.4			
		13	44.5			

D系列双段压缩机节能降耗

以上技术参数依据GB12477-2004标准。

排气压力: 0.1MPa

以上所有技术参数均是在标准工况下测定的, 实际运行中可能会因工况不同而有所差异。



D系列双段永磁变频压缩机组技术规格表

型号 (Model)	电机功率 (kW)	排气压力 (pa)	容积流量 (m³/min)	出口尺寸 (mm)	机组净重 (kg)	外形尺寸 (长*宽*高)
---------------	--------------	--------------	------------------	--------------	--------------	-----------------

AA6-220A-D-F	220	10	17.2 ~ 42.9	DN125	7500	4000*2280*2250
		13	13.0 ~ 32.6			
AA6-220A-D-F	220	8	21.7 ~ 54.3			

AA6-220A-D-F	220	10	17.2 ~ 42.9	DN125	7500	4000*2280*2250
		13	13.0 ~ 32.6			
AA6-220A-D-F	220	8	21.7 ~ 54.3			



总部
汉钟精机股份有限公司

生产工厂